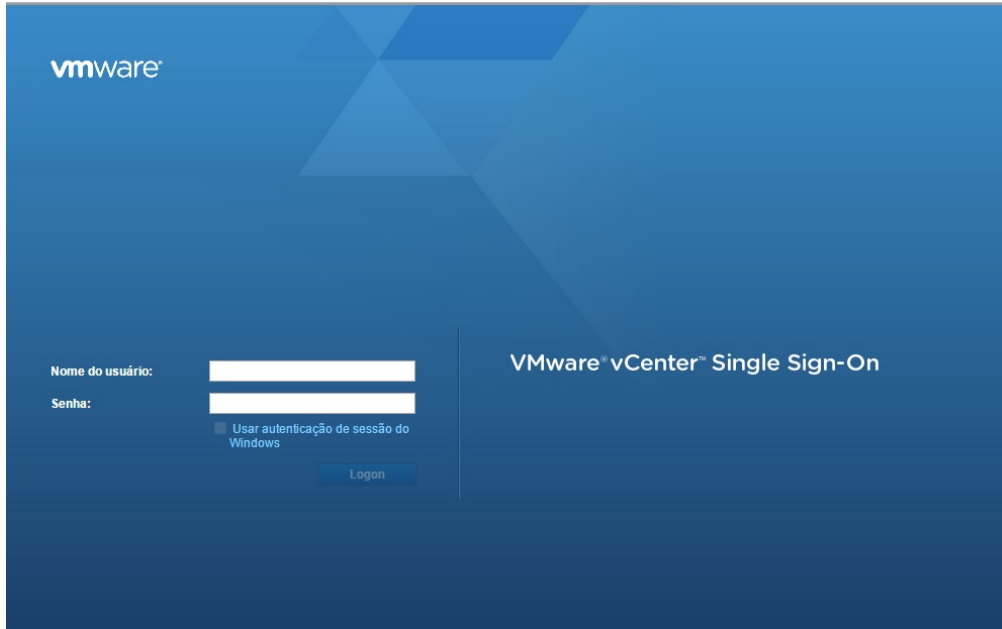


MANUAL

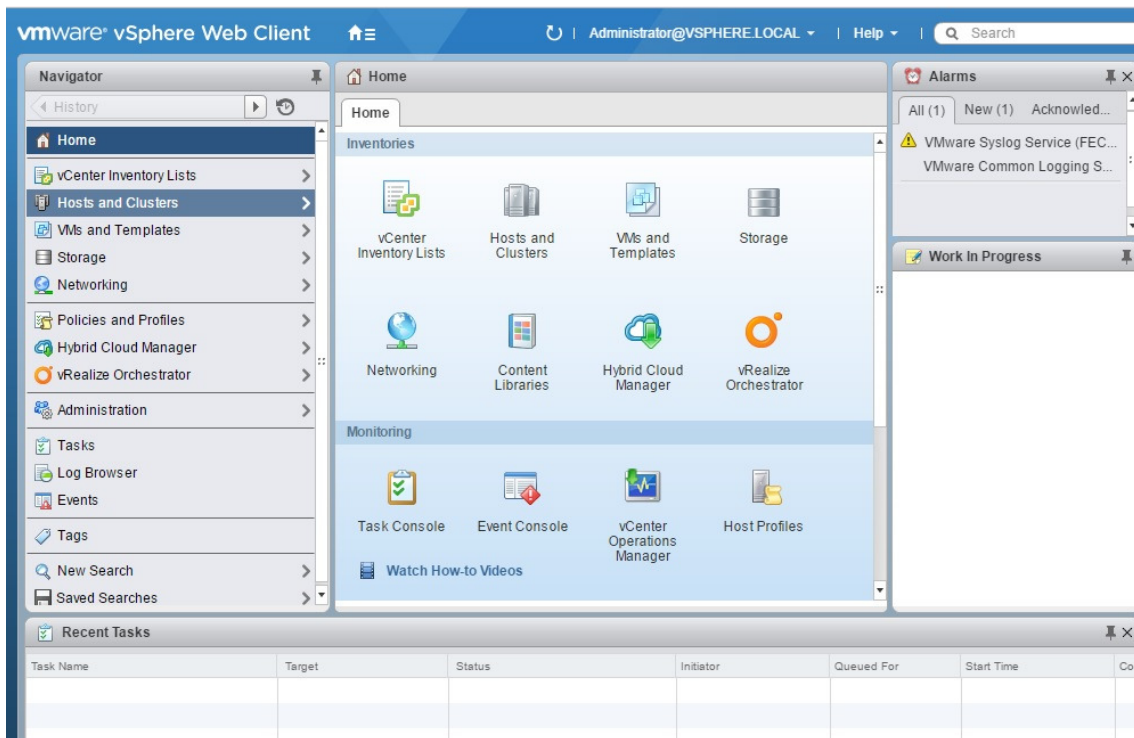
GERANDO E REPLICANDO O
SNAPSHOT NO CATÁLOGO VADM

Esse manual contém passo a passo todos os procedimentos para criação do Snapshot e atualizar o catálogo das Vadsms.

1º PASSO: Abra qualquer navegador de internet e acesse o seguinte endereço: 132.0.0.140

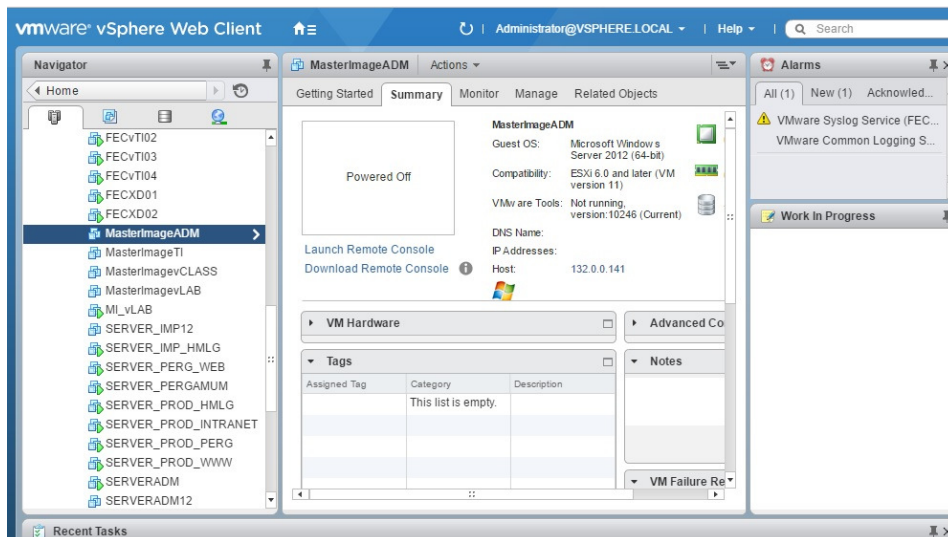


No painel do lado esquerdo clique em **“Host and Clusters”** (imagem abaixo)



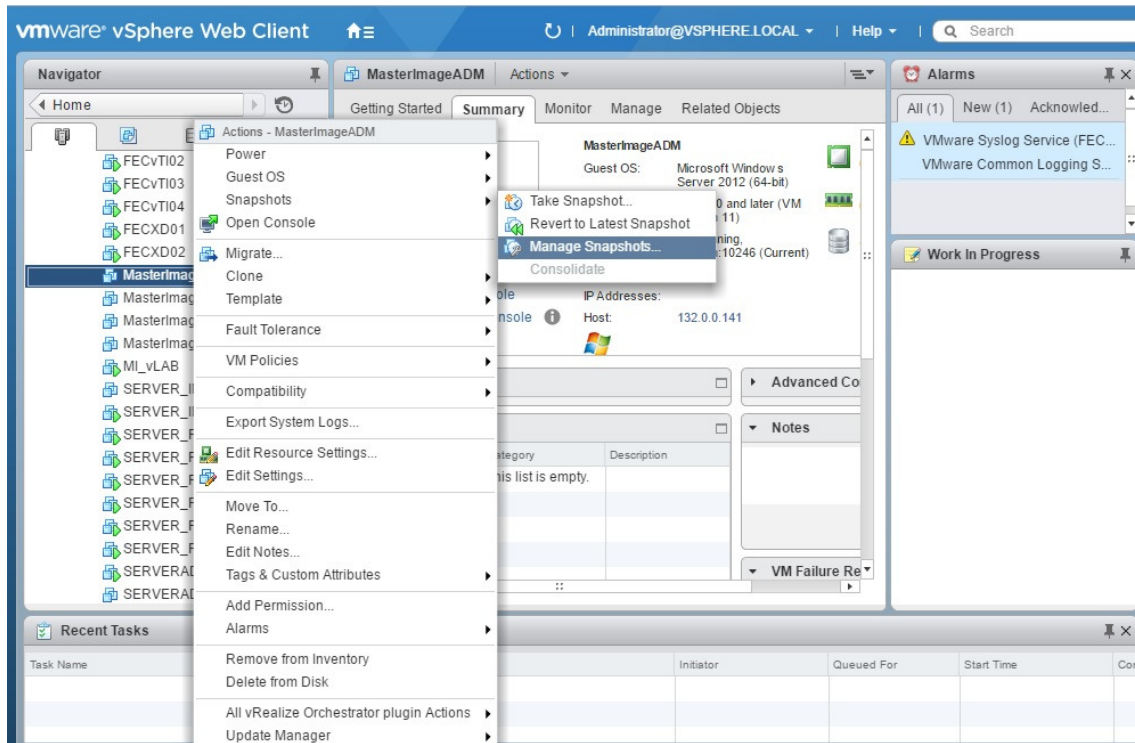
VISUALIZANDO E GERANDO SNAPSHOT

Após efetuar o acesso na VMware você verá todos os servidores virtuais utilizados pela FECAP, procure o servidor Virtual chamado **“MasterimageVdam”**, esse é o servidor onde são aplicadas as alterações e a partir dele é replicado para as Vadms 01, 02 e 03. (imagem abaixo).

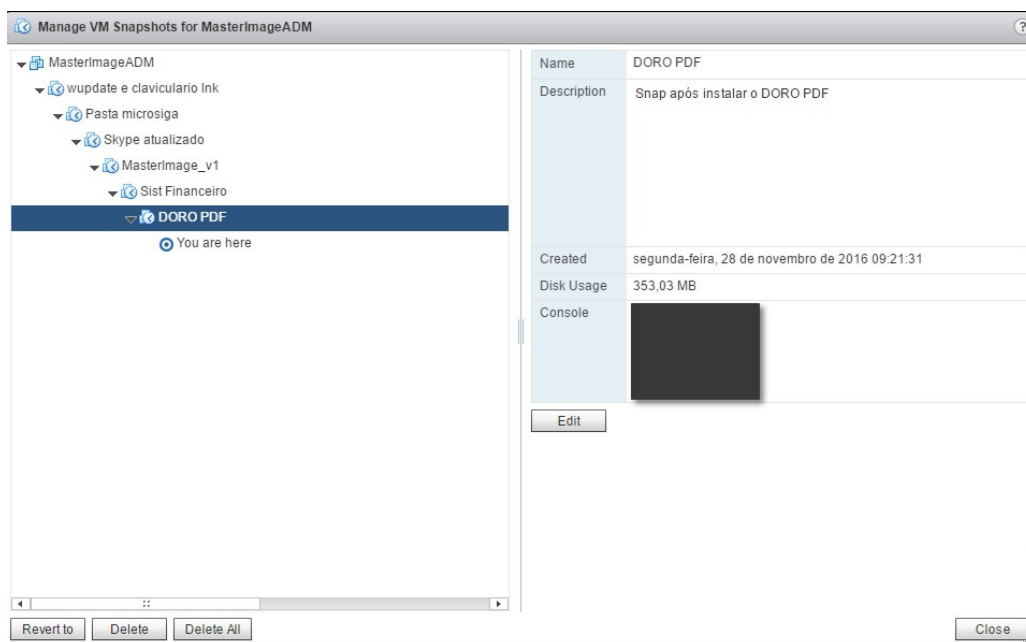


VISUALIZANDO HISTORICO DOS SNAPSHOTS

Agora vamos visualizar todos os snapshot que foram criados para a masterimageVadm, clique com o botão direito do mouse em cima do servidor "MasterimagemVadm", em seguida clique em **SNAPSHOTS** e por fim clique em **MANAGE SNAPSHOT**.(Image Abaixo).

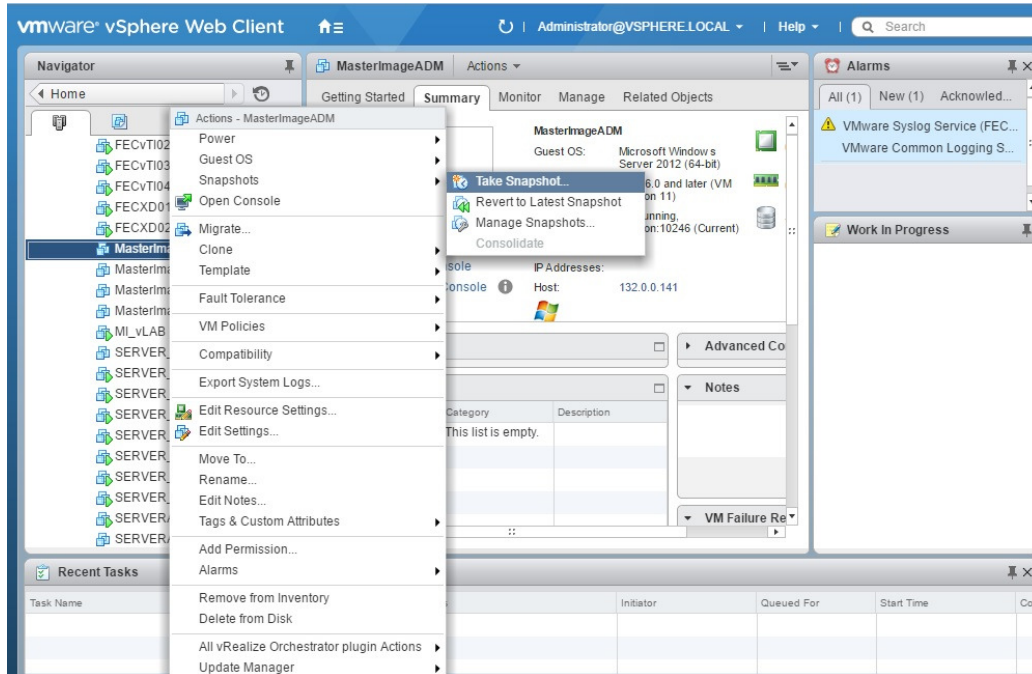


Na imagem abaixo podemos ver o histórico dos Snapshots que foram criados anteriormente, reparem que cada snapshot possui uma descrição, isso facilita no gerenciamento e também ajuda na hora que for replicar para as Vadms. (Imagem abaixo)

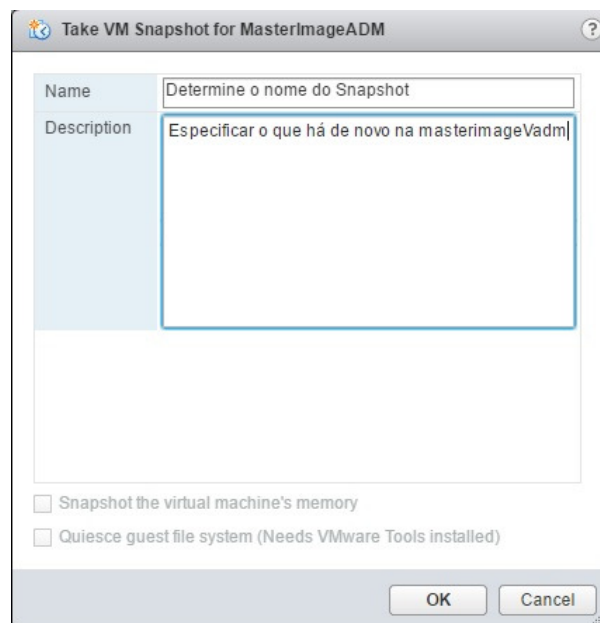


GERANDO UM NOVO SNAPSHOT

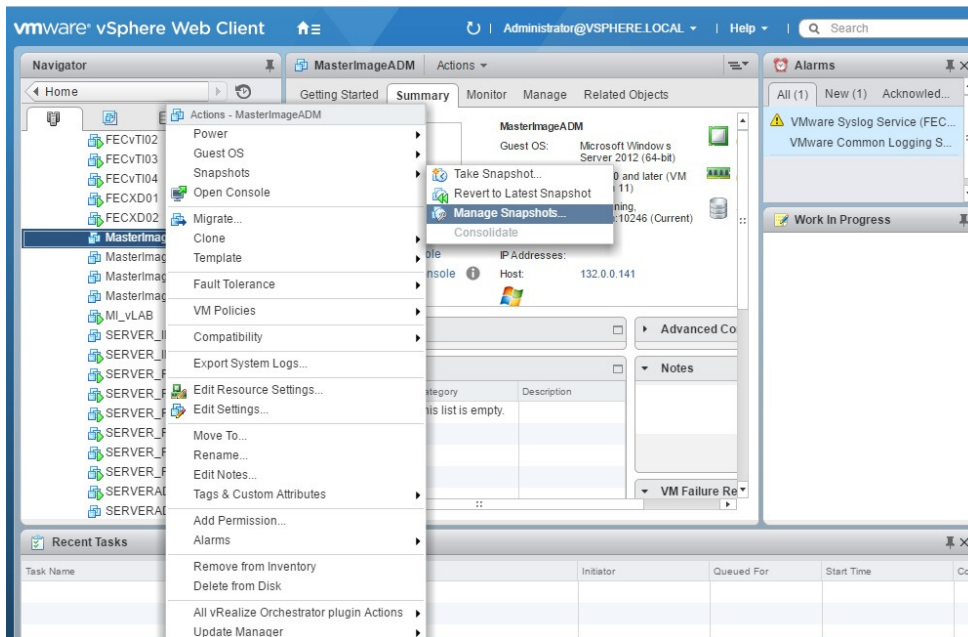
Agora vamos criar um novo snapshot, clique com o botão direito do mouse em cima do servidor "MasterimagemVadm", em seguida clique em **SNAPSHOTS** e por fim clique em **TAKE SNAPSHOT**. (Image Abaixo).



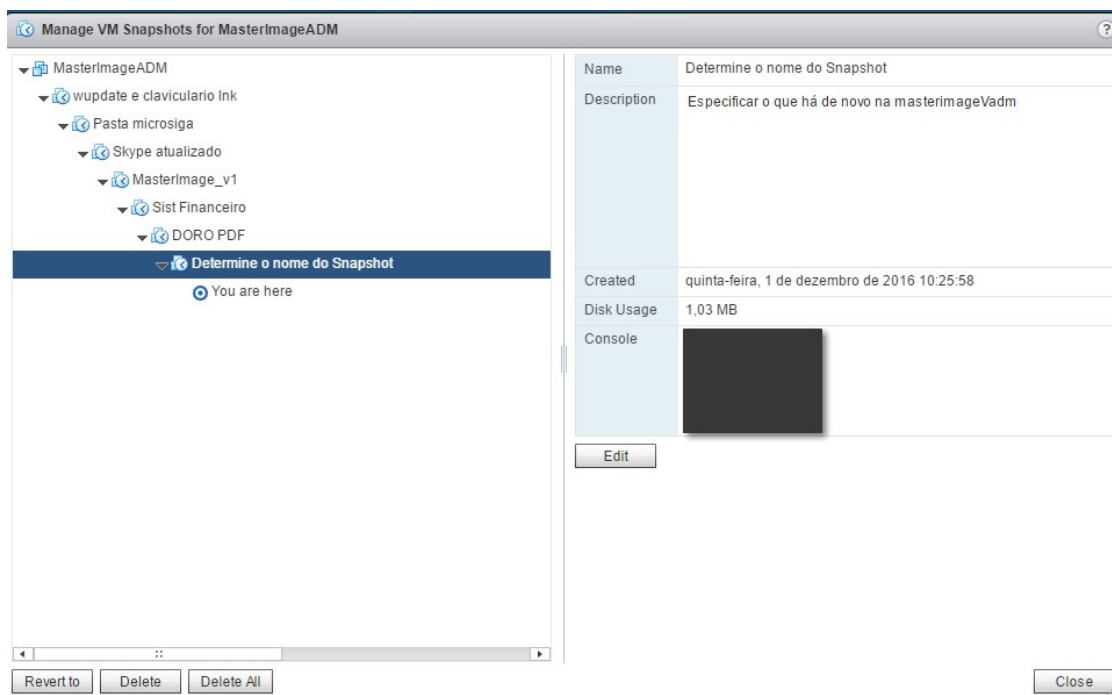
Agora determine o nome do snapshot e em seguida descrever o motivo do novo snapshot, em seguida, clique em OK. (Image Abaixo)



Vá novamente no Manage Snapshot (Image Abaixo)



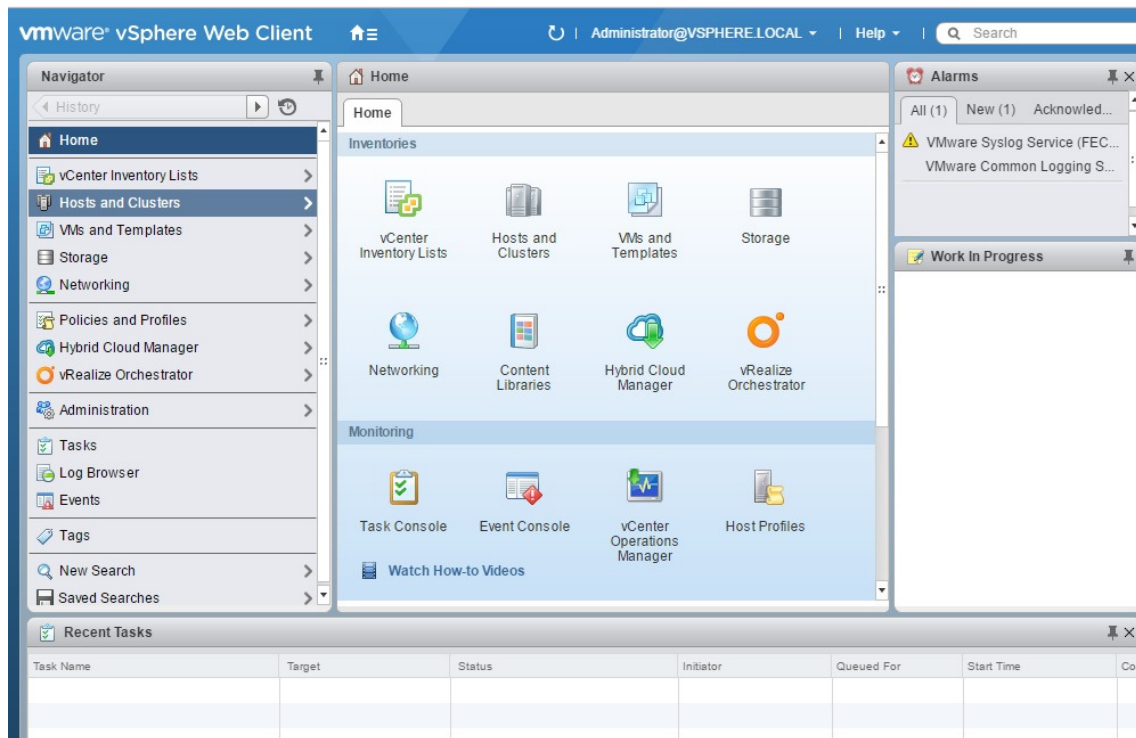
Repare na imagem abaixo o novo snapshot que criamos agora, com o nome e descrição, ao lado veja a data e hora que foi gerado o Snapshot. **(imagem Abaixo)**



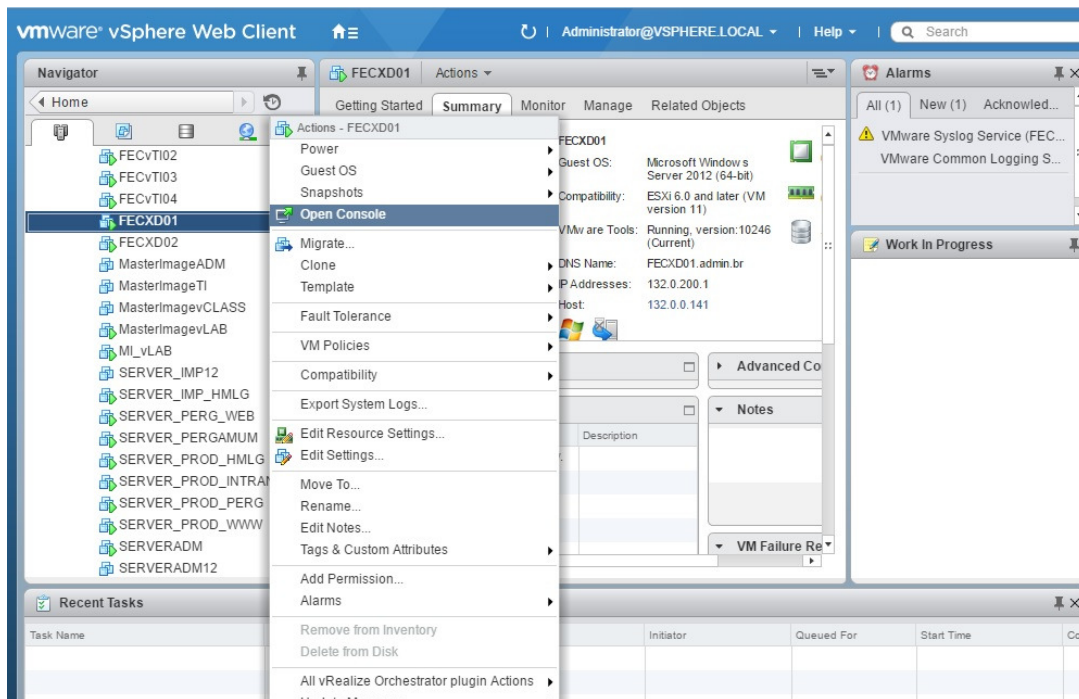
REPLICANDO SNAPSHOT PARA AS VADMS

Observação: Antes de replica o snapshot certifique-se que a marterimageVadm esteja desliga.

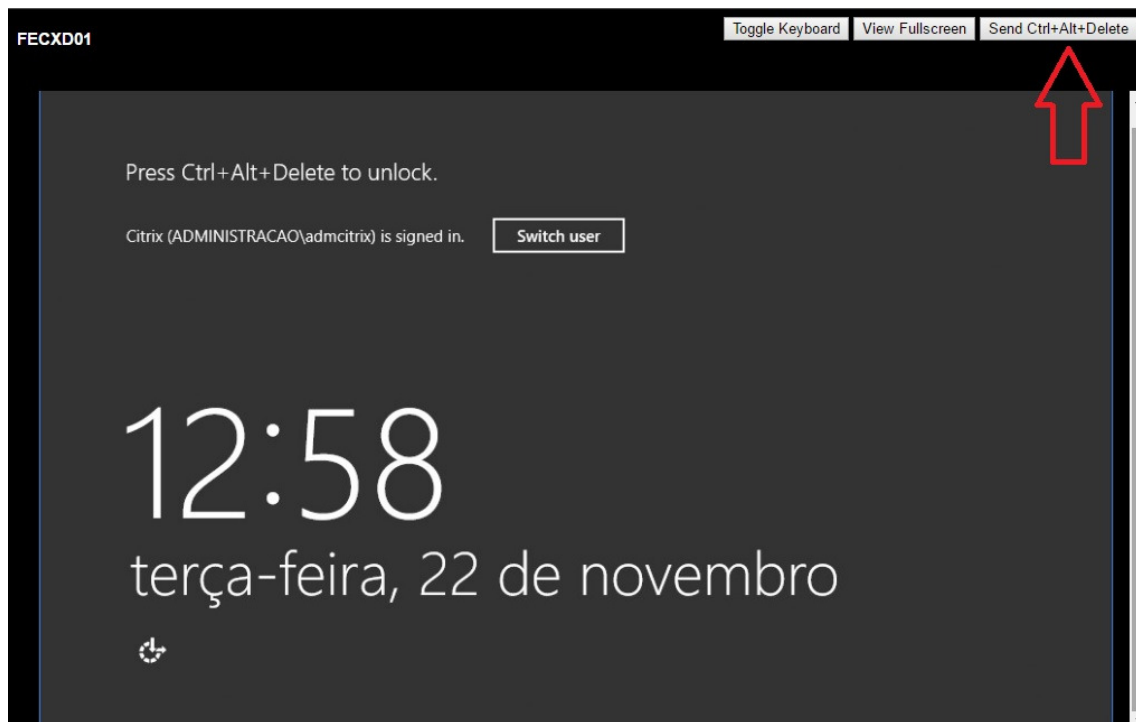
No painel do lado esquerdo clique em **“Host and Clusters”**



Ainda no Painel do lado esquerdo procure e selecione o servidor FECTX01, em seguida clique com o botão direito do mouse, irá abrir uma lista de opções, clique em “Open console”. (Imagem abaixo).

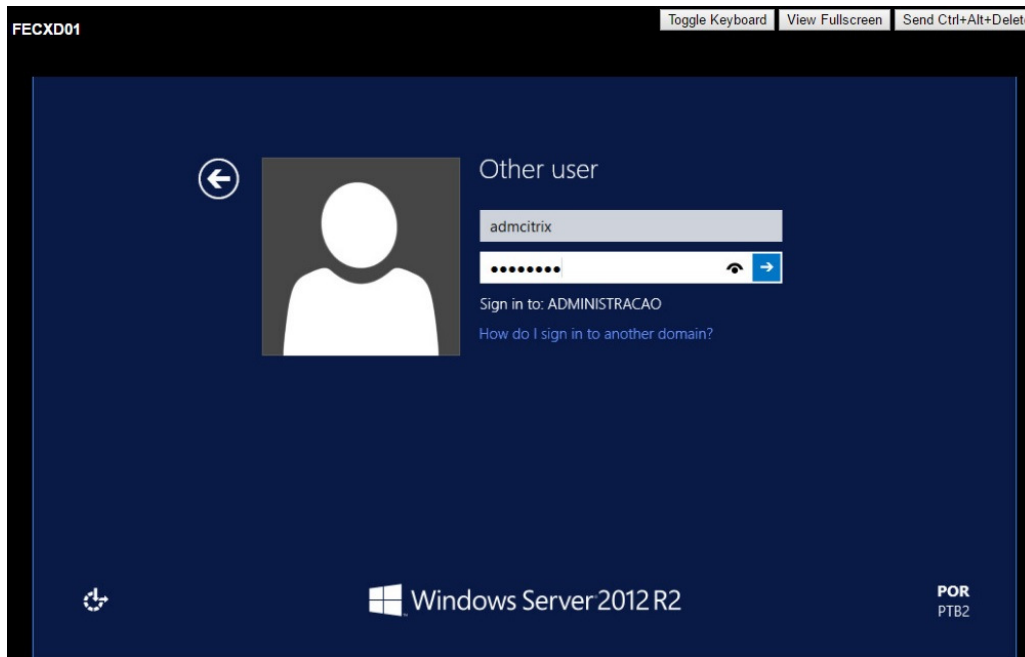


Ao clicar no **Open console** da FECTX01 irá abrir uma nova aba em seu navegador de internet, clique em “Sent Ctrl+Alt+Delete” (imagem abaixo).

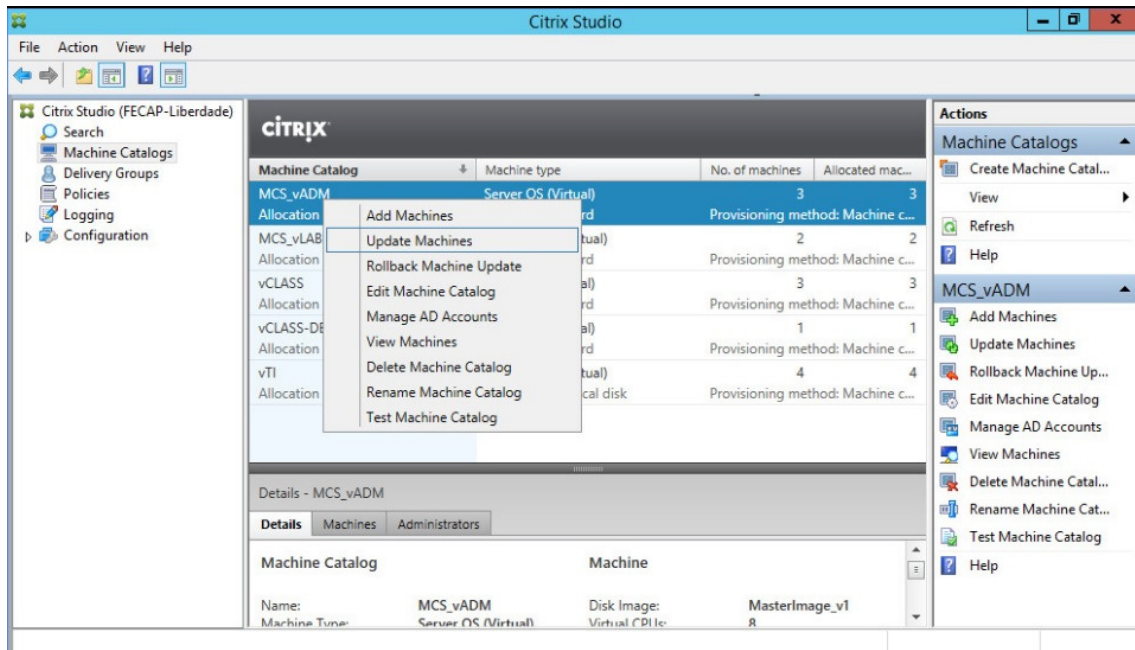


Faça o acesso com o usuário e senha

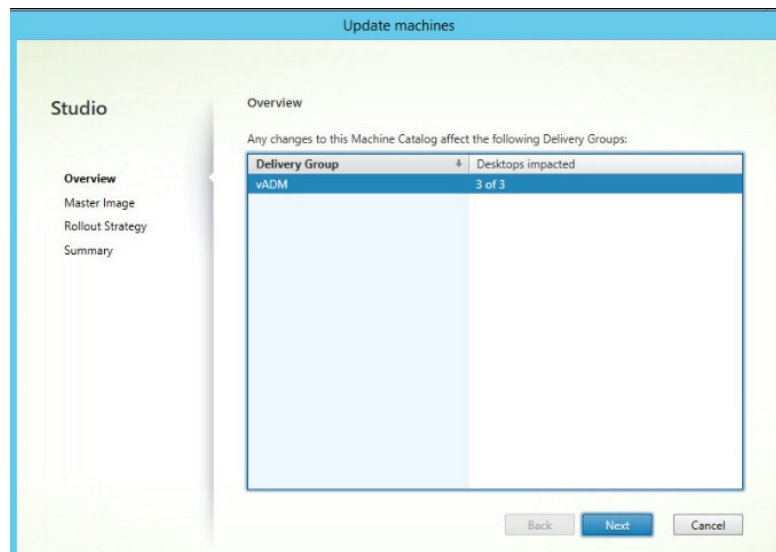
Como mostra a imagem abaixo.



Após acessar a FECTX01 abra o software CITRIX STUDIO, do lado esquerdo, selecione “**Machine Catalogs**” no menu central clique com o botão direito do mouse em “**MCS_vADM**”, assim que abrir o menu clique em “**Update Machines**” como mostra a imagem abaixo.

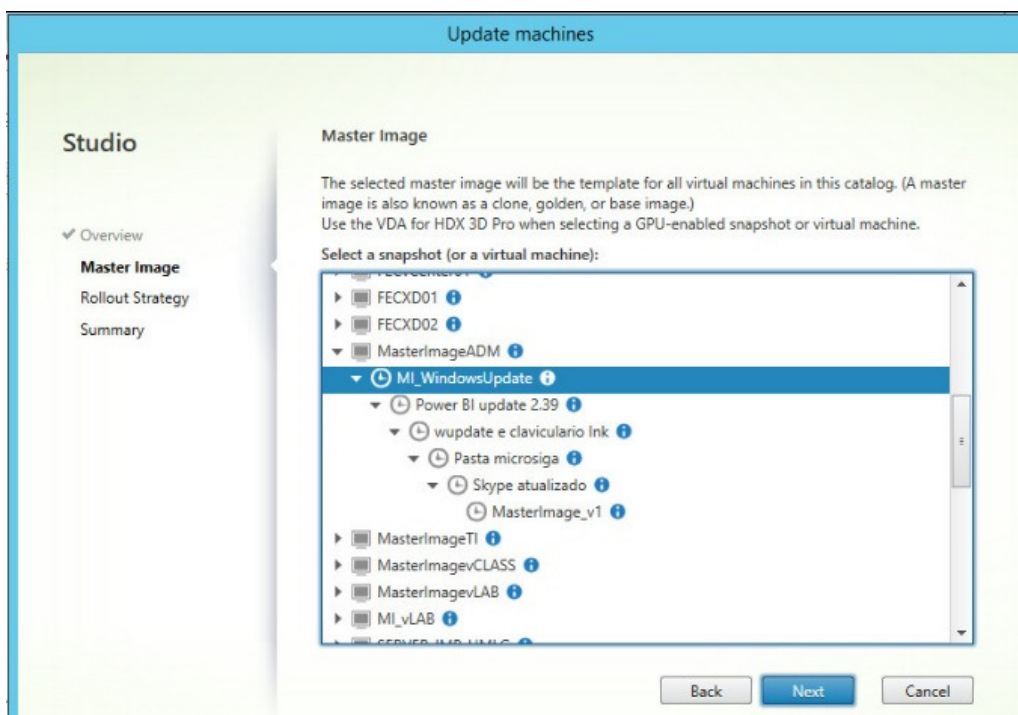


Ao clicar em **“Update Machines”** irá abrir a tela para iniciar a atualização, selecione vADM em seguida clique em Next como mostra a imagem abaixo.



Agora selecione a imagem máster na qual você irá replicar, lembrado que temos as seguintes imagens máster: **(masterimageADM, masterimageVCLASS e masterimageVTI)**, neste manual vamos atualizar as Vadms, portanto usaremos usar a masterimageADM para atualizar o catálogo. Lembrado que o procedimento é o mesmo para atualizar os outros ambientes virtuais.

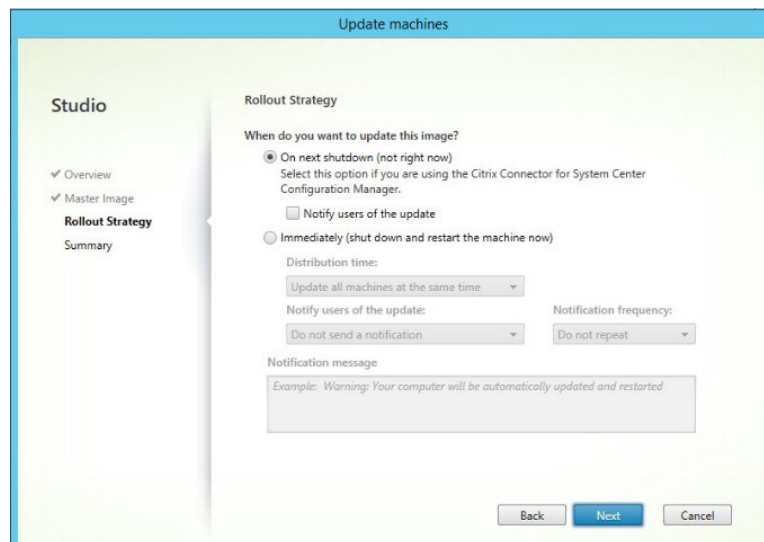
Clique na masterimageADM, em seguida vá clicando na seta ao lado para expandir, irá mostrar as atualizações que já foram aplicadas, a primeira será a mais atual que foi aplicada e assim por diante, neste exemplo iremos usar a primeira como mostra a imagem abaixo.



O próximo passo é muito importante e requer atenção, para atualizar o catálogo das VADMs é fundamental que não tenha nenhum usuário logado no ambiente virtual, pois se efetuar a atualização com usuário no ambiente irá derrubar todos os usuários e isso pode causar algum tipo de transtorno para o mesmo.

Selecione a opção que atualiza assim que o servidor reiniciar (Imagem abaixo), em seguida clique em Next.

Lembrando que o servidor está programado para reiniciar todos os dias às 03h00.



Em seguida clique em **Finish** e aguarde o servidor reiniciar, assim que o mesmo reiniciar irá aplicar as atualizações na imagem, como mostra a imagem abaixo.

